

Laboratório de Mineralogia

Prof. Anísio Cláudio Rios Fonseca
“Coleção Aristeu Fernandes da Fonseca”

CATÁLOGO



**FORMIGA-MG
2013**

APRESENTAÇÃO

É com grande satisfação que o projeto GEOLOGIA PARA TODOS, subsidiado pela Fundação de Amparo à Pesquisa de Minas Gerais – FAPEMIG, e o Centro Universitário de Formiga – UNIFOR-MG, vem disponibilizar parte do acervo petrológico (rochas), mineralógico (minerais), paleontológico (fósseis) e arqueológico (artefatos líticos) que compõem o acervo do **Laboratório** de Mineralogia “**Prof. Anísio Cláudio Rios Fonseca**” com funcionamento na Sala 111, do Prédio 1, no campus do UNIFOR-MG, situado na Avenida Dr. Arnaldo de Senna, 328, Bairro Água Vermelha, Formiga, Minas Gerais.

A origem do acervo se deu em 2003, por iniciativa do discente Anísio Cláudio Rios Fonseca, empresário, colecionador e estudante de Ciências Biológicas, e da diretoria da Fundação do Oeste Mineiro (FUOM) que, atualmente desempenha a função de docente no UNIFOR-MG e contava com um acervo de 600 amostras.

A FUOM, por intermédio de sua direção, incumbiu-se de providenciar a sala e os móveis necessários para a implantação da iniciativa pioneira, uma vez que a maioria das instituições universitárias particulares, não dispunham de laboratórios de mineralogia.

Atualmente o Laboratório conta com aproximadamente 1600 amostras em seu acervo permanente e cerca de 2000 amostras em sua reserva técnica, originárias de várias partes do Brasil e, de outros países.

Este catálogo é apenas o início de um trabalho mais amplo que tem como objetivo a construção de um Museu de Geociências, com amostras não apenas petrográficas e mineralógicas, mas também pedológicas (solo), paleontológicas (fósseis) entre outras.

Dessa maneira o UNIFOR-MG, por intermédio do Laboratório Anísio Cláudio Rios Fonseca tenta, com simplicidade e humildade, contribuir para a popularização da ciência, condensando, em um único catálogo, informações básicas para identificação preliminar de espécimes minerais.

Pretende-se, ainda, consolidar as informações deste catálogo para que, futuramente, possa ser utilizado como fonte efetiva de pesquisa para a identificação, classificação e descrição de minerais.

Como toda iniciativa em educação, este projeto não se constitui um trabalho acabado, pois como a realidade é dinâmica e contraditória, novas contribuições poderão ser acrescentadas, no sentido de enriquecê-lo e atualizá-lo permanentemente

Calcita 1



Mineral: Calcita (espeleotema)
Procedência: Pains- MG
Observação: Ornamental,
fabricação de cal e cimento

Pirita
limonitizada 1



Mineral: Pirita cúbica
limonitizada
Procedência: Formiga- MG
Observação: Mineral de
coleção

Pirita
limonitizada 2



Mineral: Pirita limonitizada
Procedência: Luanda,
Formiga- MG
Observação: Mineral de
coleção

Pirita
limonitizada 3



Mineral: Pirita
pentagonododecaédrica
limonitizada
Procedência: Formiga- MG
Observação: Mineral de
coleção

Marcassita
limonitizada 1



Mineral: Pirita octaédrica
limonitizada
Procedência: Luanda,
Formiga- MG
Observação: Mineral de
coleção

Sílex 1



Rocha: Sílex
Gênese: Sedimentar
Procedência: Vendinha,
Formiga- MG
Observação: Foi muito
utilizado para confecção de
ferramentas cortantes pelo
homem primitivo, pedra para
isqueiro e pederneira para
armas de antecarga

Ágata 1



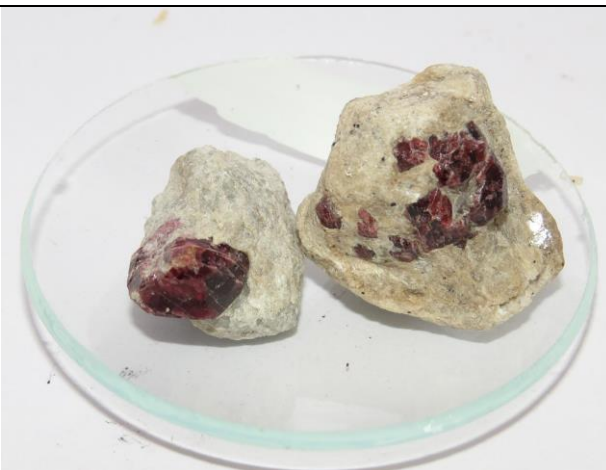
Mineral: Ágata
Procedência: Soledade- RS
Uso: Usada como gema e
decoração

Ágata 2



Mineral: Ágata
Procedência: Soledade- RS
Observação: Usada como gema

Almandina 1



Mineral: Almandina
Procedência: Campo Serrote,
Pedra Lavrada- PB
Observação: Usada como gema e como abrasivo

Almandina 1



Mineral: Almandina
Procedência: Paraíba
Observação: Usada como gema e como abrasivo

Almandina 2



Mineral: Almandina (vermelha)
e biotita
Procedência: Minas Gerais
Observação: Usada como gema e como abrasivo

Analcima 1



Mineral: Analcima
Procedência: Tainhas- RS
Observação: Fabricação de produtos químicos, adubos, peneira molecular

Analcima 2



Mineral: Analcima
Procedência: Tainhas- RS
Observação: Fabricação de produtos químicos, adubos, peneira molecular

Anatásio 1



Mineral: Anatásio pseudomorfo pós perovskita
Procedência: Mina de Tapira, Tapira- MG
Observação: Usado como minério de titânio e também como gema, quando transparente

Andaluzita 1



Mineral: Andaluzita
Procedência: Minas Gerais
Observação: Usado como gema e na fabricação de porcelanas refratárias

Anfibolito 1



Rocha: Anfibolito
Gênese: Metamórfica
Procedência: Serrinha, Formiga- MG
Observação: Usado em construção civil, calçamentos, brita

Anfibolito 2



Rocha: Anfibolito com dobras pitigmáticas
Gênese: Metamórfica
Procedência: Serrinha, Formiga- MG
Observação: Usado em construção civil, calçamentos, brita

Antigorita 1



Mineral: Antigorita
Procedência: Nova Lima- MG
Observação: Fabricação de materiais refratários

Apofilita 1



Mineral: Apofilita (branca) e estilbita (rósea)
Procedência: Índia
Observação: Usada na fabricação de compostos químicos, fertilizantes, como peneira molecular

Ardósia 1



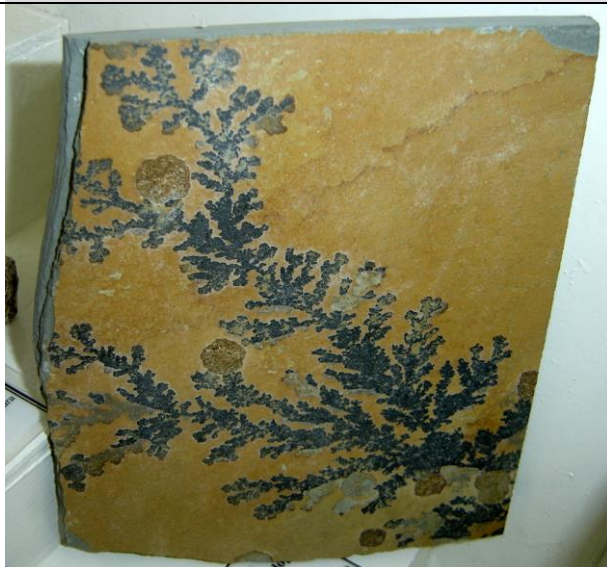
Rocha: Ardósia
Gênese: Metamórfica
Procedência: Maravilha- MG
Observação: Usada em pisos, revestimentos, telhados, mesas

Ardósia 2







Rocha: Ardósia ferruginosa
Gênese: Metamórfica
Procedência: Maravilha- MG
Observação: Usada em pisos, revestimentos, telhados, mesas

Ardósia 3



Rocha: Ardósia com dendritos
Gênese: Metamórfica
Procedência: Maravilha- MG
Observação: Usada como revestimento, piso, mesas

<p>Areia 1</p>		<p>Rocha: Areia quartzosa Gênese: Sedimentar Procedência: Formiga- MG Observação: Como material de construção, argamassa, calçamento, fabricação do vidro</p>
<p>Arenito 1</p>		<p>Rocha: Arenito ferruginoso Gênese: Sedimentar Procedência: Minas Gerais Observação: Usado em calçamento e construção civil</p>
<p>Arenito 2</p>		<p>Rocha: Arenito Gênese: Sedimentar Procedência: Capitólio- MG Observação: Usado em calçamento, pisos, abrasivos, construção civil</p>
<p>Arenito 3</p>		<p>Rocha: Arenito bandado silicificado Gênese: Sedimentar Procedência: Bahia Observação: Calçamento, revestimento, construção civil</p>

Argilito 1



Rocha: Argilito
Gênese: Sedimentar
Procedência: Lagoa da Prata-
MG
Observação: Usado na
fabricação do cimento e
cerâmica

Artefato



Artefato: Ponta de flecha
Composição: Sílex
Procedência: Pontevila,
Formiga- MG

Artefato 1



Artefato: Núcleo de sílex
Composição: Sílex
Procedência: Pontevila,
Formiga- MG

Artefato 19



Artefato: Ponta de flecha
Composição: Sílex
Procedência: Pontevila,
Formiga- MG

Artefato 2



Artefato: Ponta de flecha
Composição: Quartzo
Procedência: Pontevila,
Formiga- MG

Artefato 2



Artefato: Cachimbo
Composição: Cerâmica
Procedência: Pontevisa,
Formiga- MG

Artefato 20



Artefato: Ponta de flecha
Composição: Quartzo
Procedência: Pontevisa,
Formiga- MG

Artefato 21



Artefato: Ponta de flecha
Composição: Quartzo
Procedência: Pontevida,
Formiga- MG

Artefato 22



Artefato: Ponta de flecha
Composição: Sílex
Procedência: Pontevida,
Formiga- MG

Artefato 23



Artefato: Ponta de flecha
Composição: Sílex
Procedência: Pontevila,
Formiga- MG

Artefato 23



Artefato: Ponta de flecha
Composição: Quartzo
Procedência: Pontevila,
Formiga- MG

Artefato 23



Artefato: Ponta de flecha
Composição: Sílex
Procedência: Pontevila,
Formiga- MG

Artefato 23



Artefato: Percutor
Composição: Quartzo
Procedência: Pontevila,
Formiga- MG

Artefato 23



Artefato: Mão de pilão
Composição: Rocha ígnea
(diabasóide)
Procedência: Pontevila,
Formiga- MG

Artefato 23



Artefato: Machado
Composição: Hematita
Procedência: Pontevila,
Formiga- MG

Artefato 23



Artefato: Machado
Composição: Rocha ígnea
(diabasóide)
Procedência: Pontevila,
Formiga- MG

Artefato 23



Artefato: Mão de pilão
Composição: Rocha ígnea
(diabasóide)
Procedência: Pontevila,
Formiga- MG

Artefato 23



Artefato: Núcleo
Composição: Quartzo
Procedência: Pontevila,
Formiga- MG

Artefato 23



Artefato: Pedra de polimento
Composição: Arenito
Procedência: Pontevila,
Formiga- MG

Artefato 23



Artefato: Ponta de flecha sem
pedúnculo
Composição: Quartzo
Procedência: Pontevila,
Formiga- MG

Artefato 23



Artefato: Raspadeira
Composição: Quartzo
Procedência: Pontevila,
Formiga- MG

Artefato 3



Artefato: Ponta de flecha
Composição: Sílex
Procedência: Pontevisa,
Formiga- MG

Artefato 5



Artefato: Ponta de flecha
Composição: Sílex
Procedência: Pontevisa,
Formiga- MG

Axinita 1



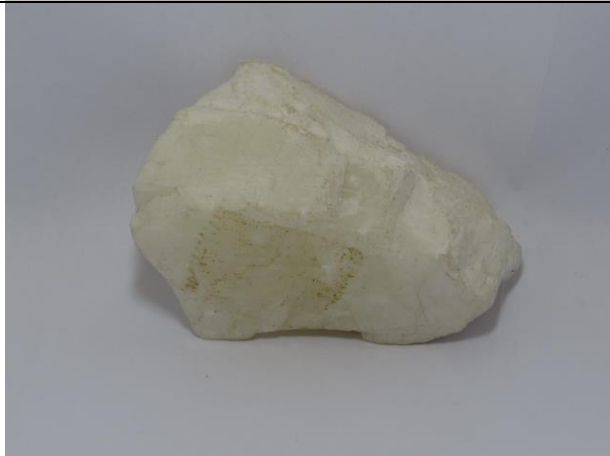
Mineral: Axinita
Procedência: Bahia
Observação: Usada como gema

Barita 1



Mineral: Barita
Procedência: Minas Gerais
Observação: Fabricação de contrastes radiológicos, materiais a prova de raios X e lamas especiais para perfuração

Barita 2



Mineral: Barita
Procedência: Minas Gerais
Observação: Fabricação de contrastes radiológicos, materiais a prova de raios X e lamas especiais para perfuração

Barita 3



Mineral: Barita
Procedência: Córrego da baritina, Barreiro- Araxá
Observação: Fabricação de contrastes radiológicos, materiais a prova de raios X e lamas especiais para perfuração

Basalto 1



Rocha: Basalto
Gênese: Ígnea
Procedência: Candeias- MG
Observação: Usado como brita e material de construção

Basalto 2



Rocha: Basalto amigdaloidal
Gênese: Ígnea
Procedência: Iturama- MG
Observação: Rocha com aplicação limitada devido às mineralizações que diminuem sua resistência mecânica

Bauxita 1



Rocha: Bauxita
Gênese: Sedimentar
Procedência: Marabá- PA
Observação: Usada como minério de alumínio

Bauxita 2



Rocha: Bauxita (concreção)
Gênese: Sedimentar
Procedência: Bahia
Observação: Usada como
minério de alumínio

Bebedourito 1



Rocha: Bebedourito
Gênese: Ígnea
Procedência: Complexo
alcalino do Barreiro, Araxá-
MG
Observação: Usado como
fonte de minerais fosfatados

Bebedourito 2



Rocha: Bebedourito
Gênese: Ígnea
Procedência: Complexo
alcalino do Barreiro, Araxá-
MG
Observação: Como fonte de
minerais fosfatados

Bentonita 1



Mineral: Bentonita
Procedência: Boa Vista- PB
Observação: Fabricação de
moldes para fundição,
perfuração petrolífera,
adsorvente

Berilo 1



Mineral: Berilo
Procedência: Catugi- MG
Observação: Usado como
gema e na obtenção do berílio

Berilo 2



Mineral: Berilo
Procedência: desconhecida
Observação: Usado como
gema e na obtenção do berílio

Berilo 3



Mineral: Berilo
Procedência: Bahia
Observação: Usado como
gema e na obtenção do berílio:

Berilo 4



Mineral: Berilo (esmeralda)
Procedência: Carnaíba- BA
Observação: Usado como gema

Berilo 5



Mineral: Berilo (verde), quartzo e feldspato
Procedência: Minas Gerais
Observação: Usado como gema e na obtenção do berílio

BIF 1



Rocha: Banded iron formation
Gênese: Metamórfica
Procedência: Serrinha, Formiga- MG
Observação: Usado como minério de ferro

BIF 2



Rocha: Banded iron formation
Gênese: Metamórfica
Procedência: Serrinha, Formiga- MG
Observação: Usado como minério de ferro

BIF 3



Rocha: Banded iron formation com dobramento em chevron
Gênese: Metamórfica
Procedência: Serrinha, Formiga- MG
Observação: Usado como minério de ferro

BIF 4



Rocha: Banded iron formation com dobramento recumbente
Gênese: Metamórfica
Procedência: Serrinha, Formiga- MG
Observação: Usado como minério de ferro

Biotita 1



Mineral: Biotita
Procedência: Minas Gerais
Observação: Fabricação de isolantes térmicos e elétricos

Biotita 2



Mineral: Biotita
Procedência: Cachoeira do Areão, Formiga- MG
Observação: Fabricação de isolantes térmicos e elétricos

Biotita 3



Mineral: Biotita
Procedência: Serrinha, Formiga- MG
Observação: Fabricação de isolantes térmicos e elétricos

Brecha 1



Rocha: Brecha
Gênese: Sedimentar
Procedência: Bahia
Observação: Usada como placa polida em construções

Brecha 2



Rocha: Brecha
Gênese: Sedimentar
Procedência: Morro das Balas,
Formiga- MG
Observação: Esta rocha é um
minério de manganês
potencial, pois seu agente
cimentante é constituído por
óxidos deste metal

Breu 1



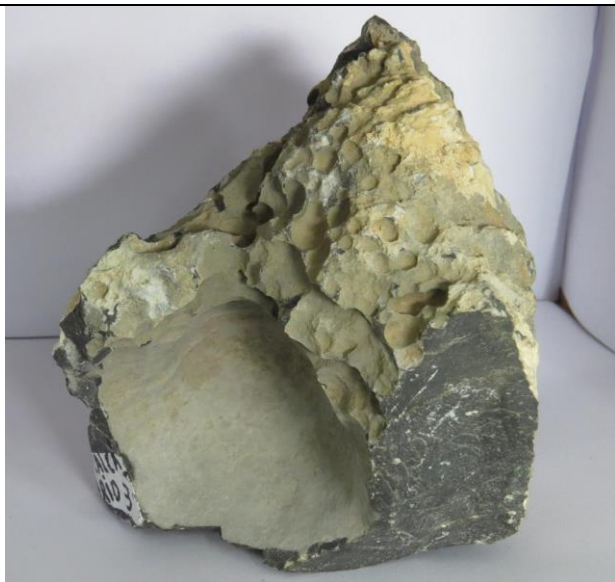
Mineral: Breu
Procedência: Pains- MG
Observação: O breu não é um
mineral na acepção do termo,
pois é um exudato do sistema
radicular de certas plantas do
Cerrado. É vendido para se
extrair compostos orgânicos e
é usado em medicina

Calcário 1



Rocha: Calcário
Gênese: Sedimentar
Procedência: Córrego Fundo-
MG
Observação: Usado como
corretivo de solo, na fabricação
do cimento e da cal, brita, etc.

Calcário 2



Rocha: Calcário com cavidade de pressão
Gênese: Sedimentar
Procedência: Pains- MG
Observação: Usado na produção da cal, cimento, brita e pó calcário

Calcário 3



Rocha: Calcário com estruturas algálicas
Gênese: Sedimentar
Procedência: Bahia
Observação: Produção de cal, cimento, brita, pó calcário

Calcita 1



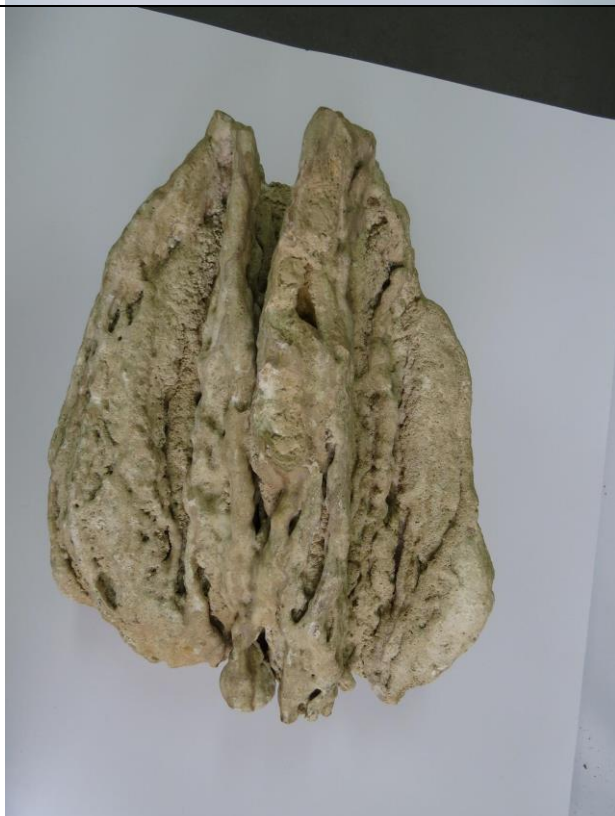
Mineral: Calcita
Procedência: Sete Lagoas
Observação: Usada na fabricação do carbonato de cálcio, em siderurgia, fabricação da cal

Calcita 10



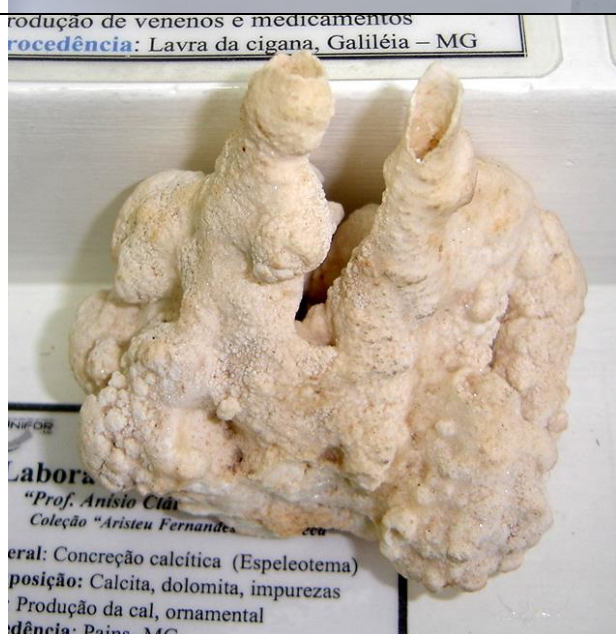
Mineral: Calcita (espeleotema)
Procedência: Pains- MG
Observação: Ornamental,
fabricação de cal e cimento:

Calcita 11



Mineral: Calcita (espeleotema)
Procedência: Pains- MG
Observação: Ornamental,
fabricação de cal e cimento

Calcita 11



Mineral: Concreção calcítica
(espeleotema)
Procedência: Pains- MG
Observação: Fabricação de
cal, cimnento

Calcita 12



Mineral: Calcita
Procedência: Bahia
Observação: Fabricação de carbonato de cálcio, cal, etc.

Calcita 2



Mineral: Calcita e hialita
Procedência: Tainhas- RS
Observação: Usada na fabricação do carbonato de cálcio, em siderurgia, fabricação da cal

Calcita 3



Mineral: Calcita
Procedência: Sete Lagoas
Observação: Usada na fabricação do carbonato de cálcio, em siderurgia, fabricação da cal:

Calcita 4



Mineral: Calcita
Procedência: Pains- MG
Observação: Usada na fabricação do carbonato de cálcio, em siderurgia, fabricação da cal

Calcita 5



Mineral: Calcita
Procedência: Pains- MG
Observação: Usada na fabricação do carbonato de cálcio, em siderurgia, fabricação da cal:

Calcita 6



Mineral: Calcita
Procedência: Bahia
Observação: Usada na fabricação do carbonato de cálcio, em siderurgia, fabricação da cal

Calcita 7



Mineral: Calcita dente de cão
Procedência: Córrego Fundo- MG
Observação: Usada na fabricação do carbonato de cálcio, em siderurgia, fabricação da cal

Calcita 8



Mineral: Calcita
Procedência: Córrego Fundo
Observação: Usada na fabricação do carbonato de cálcio, em siderurgia, fabricação da cal

Calcita 8



Mineral: Calcita (espeleotema)
Procedência: Pains- MG
Observação: Ornamental,
fabricação de cal e cimento

Calcita 9



Mineral: Calcita (espeleotema)
Procedência: Pains- MG
Observação: Ornamental,
fabricação de cal e cimento

Calcopirita 1



Mineral: Calcopirita
Procedência: Bahia
Observação: Usada como
minério de cobre e gema

Canga 1



Rocha: Canga
Gênese: Sedimentar
Procedência: Córrego D'Anta-MG
Observação: Rocha laterítica que concentra vários elementos de interesse econômico. Pode ser usada também em construção e pavimentação

Cassiterita 1



Mineral: Cassiterita
Procedência: Alto do Giz, Equador-PB
Observação: Usada como minério de estanho e como gema

Cassiterita 2



Mineral: Cassiterita rolada
Procedência: São João Del Rey
Observação: Usada como minério de estanho

Caulinita 1



Mineral: Caolinita
Procedência: Papagaio,
Formiga- MG
Observação: Usado na
fabricação de porcelana, papel
e rações

Caulinita 2



Mineral: Caolinita
Procedência: Bahia
Observação: Usada na
fabricação de porcelanas e
ração, papel

Chabazita 1



Mineral: Chabazita (cubos) e
calcita
Procedência: Tainhas- RS
Observação: Na fabricação de
compostos químicos, indústria
do papel

Chert 1



Rocha: Sílex
Gênese: Sedimentar
Procedência: Guapé- MG
Observação: Foi muito
utilizado para confecção de
ferramentas cortantes pelo
homem primitivo, pedra para
isqueiro e pederneira para
armas de antecarga

Chert 2



Rocha: Sílex bandado
Gênese: Sedimentar
Procedência: Pimenta- MG
Observação: Foi muito utilizado para confecção de ferramentas cortantes pelo homem primitivo, pedra para isqueiro e pederneira para armas de antecarga

Cianita 1



Mineral: Cianita e quartzo
Procedência: Mina do Pico, Belo Horizonte- MG
Observação: Usada na fabricação de porcelanas refratárias

Cianita 2



Mineral: Cianita e albita
Procedência: Bahia
Observação: Usada na fabricação de porcelanas refratárias

Cianita 3



Mineral: Cianita e quartzo
Procedência: Capelinha- MG
Observação: Usada na fabricação de porcelanas especiais

Clorita 1



Mineral: Clorita
Procedência: Mariana- MG
Observação: Usada em revestimentos em construções

Concreção 1



Rocha: Concreção limonítica
Gênese: Sedimentar
Procedência: João Pinheiro- MG
Observação: Usada na produção de pigmentos

Concreção 2



Rocha: Concreção laterítica
Gênese: Sedimentar
Procedência: Cunhas, Formiga- MG
Observação: Usada na produção de pigmentos

Conglomerado
1



Rocha: Conglomerado
Gênese: Sedimentar
Procedência: Bahia
Observação: Quando compacto é usado como placa polida em acabamentos de construções

Conglomerado
1



Rocha: Conglomerado
Gênese: Sedimentar
Procedência: Lavras- MG
Observação: Usado como material de construção e, eventualmente, como fonte de diamantes e ouro

Coríndon 1



Mineral: Coríndon
Procedência: Morro Alto, Candeias- MG
Observação: Usado como gema e como abrasivo

Coríndon 2



Mineral: Coríndon
Procedência: Bahia
Observação: Usado como abrasivo e como gema

Coríndon 3



Mineral: Coríndon
Procedência: Bahia
Observação: Usado como gema e como abrasivo

Crisoberilo 1



Mineral: Crisoberilo
Procedência: Itabirito- MG
Observação: Usado como gema

Crisotila 1



Mineral: Crisotila
Procedência: Minaçu- GO
Observação: Utilizada na fabricação de material refratário, materiais de fibrocimento
Amostra doada pela SAMA mineração

Crocoíta 1



Mineral: Crocoíta
Procedência: Dundas- Tasmânia
Observação: Usado como mineral de coleção

Diamante 1



Mineral: Diamante
Procedência: Abadia dos Dourados- MG
Observação: Usado como gema e abrasivo

Diopsídio 1



Mineral: Diopsídio (verde)
Procedência: Vale do Jequitinhonha- MG
Observação: Usado como gema

Djalmaíta 1



Mineral: Djalmaíta (uranmicrolita)
Procedência: Nazareno- MG
Observação: Usado como minério de tântalo e urânio

Elbaíta 1



Mineral: Elbaíta (turmalina) cuprífera
Procedência: Parelhas- RN
Observação: Usada como gema

Elbaíta 2



Mineral: Elbaíta e albita (branca)
Procedência: Minas Gerais
Observação: Usada como gema

Elbaíta 3



Mineral: Feldspato e elbaíta
Procedência: Minas Gerais
Observação: Usado na fabricação da porcelana

Elbaíta 4



Mineral: Elbaíta (rosa), albita e lepidolita
Procedência: Minas Gerais
Observação: Usada como gema

Elbaíta 5



Mineral: Elbaíta (rubelita) e albita
Procedência: Minas Gerais
Observação: Usada como gema

Elbaíta 6



Mineral: Elbaítas verdes e bicolores, lepidolita e quartzo
Procedência: Mina Cruzeiro, São José da Safira- MG
Observação: usada como gema e como mineral de coleção.
Amostra doada pela empresa NEVESTONES

Enxofre 1



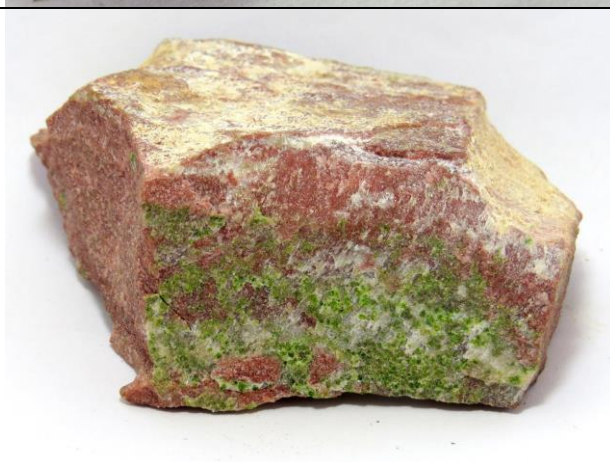
Mineral: Enxofre
Procedência: Peru
Observação: Usado em farmacologia, como adubo, na fabricação de explosivos

Epidosito 1



Rocha: Epidosito
Gênese: Metamórfica
Procedência: Betânia- MG
Observação: Pode ser usada como cascalho

Epídoto 1



Mineral: Epídoto (verde) em quartzito
Procedência: Minas Gerais
Observação: Usado como gema

Epistilbita 1



Mineral: Epistilbita
Procedência: Tainhas- RS
Observação: Usada na fabricação de produtos químicos tais como peneiras moleculares, como fertilizante

Escolecita 1



Mineral: Escolecita
Procedência: Pedreira Municipal, Morro Reuter- RS
Observação: Mineral de coleção e fabricação de compostos usados na indústria química, peneiras moleculares, fertilizante

Espodumênio 1



Mineral: Espodumênio
Procedência: São João Del Rey
Observação: Usado como fonte de lítio e eventualmente como gema

Espodumênio 2



Mineral: Espodumênio (variedade kunzita)
Procedência: Minas Gerais
Observação: Usado como gema

Estellerita 1



Mineral: Estellerita
Procedência: Tainhas- RS
Observação: Fabricação de compostos químicos como peneiras moleculares, fertilizantes

Estilbita 1



Mineral: Estilbita (bege) e apofilita
Procedência: Índia
Observação: Usada na fabricação de compostos químicos, fertilizantes, como peneira molecular

Estilbita 2



Mineral: Estilbita
Procedência: Tainhas- RS
Observação: Fabricação de compostos químicos como peneiras moleculares

Estromatólito 1



Rocha: Silex bandado
Gênese: Sedimentar
Procedência: Japaraíba- MG
Observação: Foi muito utilizado para confecção de ferramentas cortantes pelo homem primitivo, pedra para isqueiro e pederneira para armas de antecarga

Euclásio 1



Mineral: Euclásio
Procedência: Alto do Giz,
Equador- RN
Observação: Usado como
gema e mineral de coleção. É
um mineral raro

Feldspato 1



Mineral: Feldspato
Procedência: Ouro Fino- MG
Observação: Fabricação de
porcelanas

Filito 1



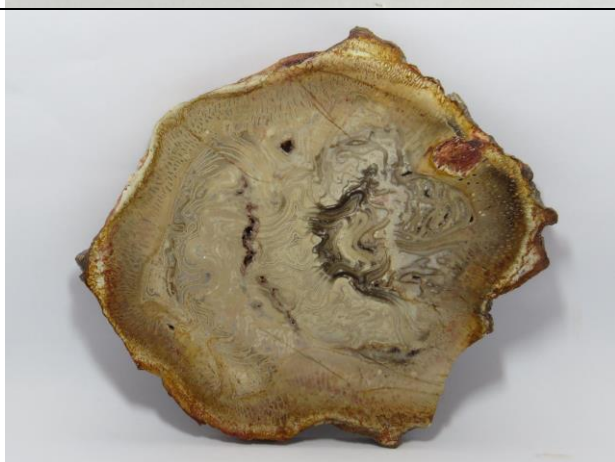
Rocha: Filito
Gênese: Metamórfica
Procedência: Vargem Bonita-
MG
Observação: Usado em
revestimentos e na construção
civil

Foscorito 1



Rocha: Foscorito
Gênese: Ígnea
Procedência: Complexo alcalino do Barreiro, Araxá-MG
Observação: Usado na obtenção de minerais fosfatados

Fóssil



Mineral: Madeira petrificada
Procedência: Filadélfia- TO
Observação: Usada como material ornamental, gema. Há fósseis de pteridófitas do gênero *Psaronius brasiliensis* e protoconíferas
Amostras doadas pela Mineração Pedra de Fogo

Fóssil



Mineral: Madeira petrificada
Procedência: Filadélfia- TO
Observação: Usada como material ornamental, gema. Há fósseis de pteridófitas do gênero *Psaronius brasiliensis* e protoconíferas
Amostras doadas pela Mineração Pedra de Fogo

Fóssil



Mineral: Madeira petrificada
Procedência: Filadélfia- TO
Observação: Usada como material ornamental, gema. Há fósseis de pteridófitas do gênero *Psaronius brasiliensis* e protoconíferas
Amostras doadas pela Mineração Pedra de Fogo

Fóssil



Mineral: Madeira petrificada
Procedência: Filadélfia- TO
Observação: Usada como material ornamental, gema. Há fósseis de pteridófitas do gênero *Psaronius brasiliensis* e protoconíferas
Amostras doadas pela Mineração Pedra de Fogo

Fóssil



Mineral: Madeira petrificada
Procedência: Filadélfia- TO
Observação: Usada como material ornamental, gema. Há fósseis de pteridófitas do gênero *Psaronius brasiliensis* e protoconíferas
Amostras doadas pela Mineração Pedra de Fogo

Fóssil



Mineral: Madeira petrificada
Procedência: Filadélfia- TO
Observação: Usada como material ornamental, gema. Há fósseis de pteridófitas do gênero *Psaronius brasiliensis* e protoconíferas
Amostras doadas pela Mineração Pedra de Fogo

Fóssil



Mineral: Madeira petrificada
Procedência: Filadélfia- TO
Observação: Usada como material ornamental, gema. Há fósseis de pteridófitas do gênero *Psaronius brasiliensis* e protoconíferas
Amostras doadas pela Mineração Pedra de Fogo

Fóssil



Mineral: Madeira petrificada
Procedência: Filadélfia- TO
Observação: Usada como material ornamental, gema. Há fósseis de pteridófitas do gênero *Psaronius brasiliensis* e protoconíferas
Amostras doadas pela Mineração Pedra de Fogo

Fóssil



Mineral: Madeira petrificada
Procedência: Filadélfia- TO
Observação: Usada como material ornamental, gema. Há fósseis de pteridófitas do gênero *Psaronius brasiliensis* e protoconíferas
Amostras doadas pela Mineração Pedra de Fogo

Fóssil



Mineral: Madeira petrificada
Procedência: Filadélfia- TO
Observação: Usada como material ornamental, gema. Há fósseis de pteridófitas do gênero *Psaronius brasiliensis* e protoconíferas
Amostras doadas pela Mineração Pedra de Fogo

Fóssil



Mineral: Madeira petrificada
Procedência: Filadélfia- TO
Observação: Usada como material ornamental, gema. Há fósseis de pteridófitas do gênero *Psaronius brasiliensis* e protoconíferas
Amostras doadas pela Mineração Pedra de Fogo

Fóssil



Mineral: Madeira petrificada
Procedência: Filadélfia- TO
Observação: Usada como material ornamental, gema. Há fósseis de pteridófitas do gênero *Psaronius brasiliensis* e protoconíferas
Amostras doadas pela Mineração Pedra de Fogo

Fóssil



Mineral: Madeira petrificada
Procedência: Filadélfia- TO
Observação: Usada como material ornamental, gema. Há fósseis de pteridófitas do gênero *Psaronius brasiliensis* e protoconíferas
Amostras doadas pela Mineração Pedra de Fogo

Fóssil



Mineral: Madeira petrificada
Procedência: Filadélfia- TO
Observação: Usada como material ornamental, gema. Há fósseis de pteridófitas do gênero *Psaronius brasiliensis* e protoconíferas
Amostras doadas pela Mineração Pedra de Fogo

Fóssil 1



Mineral: Calcita (gastrópode fóssil) em paleossolo
Procedência: Pains- MG
Observação: Usado em estudos paleontológicos

Fóssil 2



Rocha: Fóssil (ictiofóssil)
Gênese: Sedimentar
Procedência: Piauí
Observação: Uso ornamental e em estudos paleontológicos

Fuchsita 1



Mineral: Fuchsita
Procedência: Minas Gerais
Observação: Mica com alto teor de cromo. Usada como revestimento decorativo

Garnierita 1



Mineral: Garnierita
Procedência: Liberdade- MG
Observação: Usada como
minério de níquel

Gnaiss 1



Rocha: Gnaiss
Gênese: Metamórfica
Procedência: Formiga- MG
Observação: Usada como
brita, material para construção,
pisos, revestimento

Gnaiss 2



Rocha: Gnaiss
Gênese: Metamórfica
Procedência: Serrinha,
Formiga- MG
Observação: Usada como
brita, material de construção,
pisos, revestimento

Goethita 1



Mineral: Goethita
Procedência: Ouro Preto- MG
Observação: Como gema e
como minério de ferro
Doador: Antonio Góes e Lara
Pinto

Grafita 1



Mineral: Grafita
Procedência: Salto da Divisa-
MG
Observação: Fabricação de
lubrificantes, lápis, peças para
motores elétricos, refratários

Grafita 2



Mineral: Grafita
Procedência: Itapecerica- MG
Observação: Fabricação de
lubrificantes, lápis, peças para
motores elétricos, refratários

Granada 1



Mineral: Granada
Procedência: Paraíba
Observação: Usada como
gema e como abrasivo

Granito 1



Rocha: Granito
Gênese: Ígnea
Procedência: Bahia
Observação: Usado em pisos, revestimentos, calçamento, construção civil

Granito 2



Rocha: Granito
Gênese: Ígnea
Procedência: Bahia
Observação: Usado em pisos, revestimentos, calçamento, construção civil

Granito 3



Rocha: Granito
Gênese: Ígnea
Procedência: São Paulo
Observação: Usado em pisos, revestimentos, calçamento, construção civil

Granito 4



Rocha: Granito
Gênese: Ígnea
Procedência: Igarapé- BA
Observação: Usado em pisos, revestimentos, calçamento, construção civil. O quartzo neste granito é azul
Amostra doada pela INB- Indústrias Nucleares do Brasil

Harmotome 1



Mineral: Harmotome
Procedência: Shendumi,
Jalagon, Maharastra, Índia
Observação: Usada na
produção de substâncias para
laboratórios, peneiras
moleculares e como mineral de
coleção

Hematita 1



Mineral: Hematita/ goethita
Procedência: Morro das Balas,
Formiga- MG
Observação: Usada como
minério de ferro

Hematita 3



Mineral: Hematita compacta
Procedência: Belo Horizonte
Observação: Usada como
minério de ferro

Hematita 5



Mineral: Hematita micácea e quartzo
Procedência: Itatiaiuçu- MG
Observação: Usada como minério de ferro

Hematita 6



Mineral: Hematita granular
Procedência: Guanhões- MG
Observação: Usada como minério de ferro

Hematita 7



Mineral: Hematita micácea
Procedência: Serra do Curral, Belo Horizonte- MG
Observação: Usada como minério de ferro

Heulandita 1



Mineral: Heulandita
Procedência: Tainhas- RS
Observação: Ornamental, fabricação de peneiras moleculares, fertilizantes

Hornblenda 1



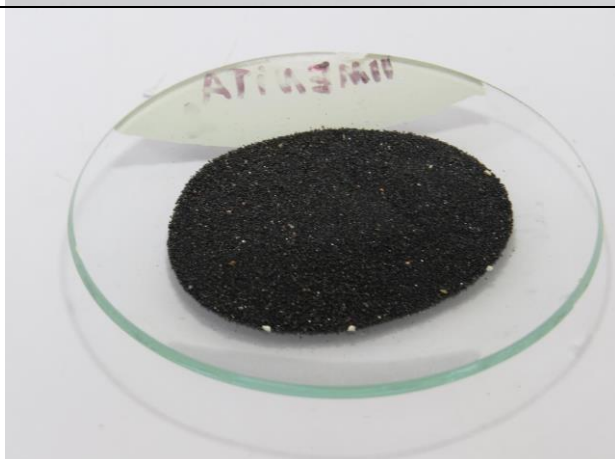
Mineral: Hornblenda em quartzo
Procedência: Minas Gerais
Observação: Fabricação de isolantes térmicos e elétricos

Hornblenda 2



Mineral: Hornblenda
Procedência: Minas Gerais
Observação: Fabricação de isolantes térmicos e elétricos

Ilmenita 1



Mineral: Ilmenita
Procedência: Espírito Santo
Observação: Usada como minério de ferro e de titânio

Jaspe 1



Mineral: Jaspe
Procedência: São Roque de Minas- MG
Observação: Usado como gema

Jaspilito 1



Rocha: Jaspilito
Gênese: Metamórfica
Procedência: São Roque de Minas- MG
Observação: Usado como rocha ornamental, gema

Jaspilito 2



Rocha: Jaspilito
Gênese: Metamórfica
Procedência: Corumbá-MT
Observação: Usado como rocha ornamental, gema

Lava 1



Rocha: Lava vesicular
Gênese: Ígnea
Procedência: Chile
Observação: Usada na construção civil

Lepidolita 1



Mineral: Lepidolita
Procedência: Virgem da Lapa- MG
Observação: Uso ornamental, isolantes, lubrificantes

Levyna 1



Mineral: Levyna
Procedência: Mount Vernon,
Grant co., Oregon, EUA
Observação: Usada na
produção de substâncias para
laboratórios, peneiras
moleculares e como mineral de
coleção

Limonita 1



Mineral: Limonita
Procedência: Luanda,
Formiga- MG
Observação: Usada na
produção de pigmentos e base
de estradas

Maghemita 1



Mineral: Magnetita e
maghemita
Procedência: Cachoeira do
Areão, Formiga- MG
Observação: Usada como
minério de ferro

Magnesita 1



Mineral: Magnesita
Procedência: Brumado- BA
Observação: Usada na fabricação de tijolos refratários e fonte de magnésio
Amostra doada pela MAGNESITA S/A

Magnetita 1



Mineral: Magnetita
Procedência: Diamantina- MG
Observação: Usada como minério de ferro

Magnetita tectonito 1



Mineral: Magnetita acicular
Procedência: Campus da UFLA, Lavras- MG
Observação: Usada como minério de ferro

Manganocrete 1



Mineral: Manganocrete
Procedência: Córrego D'Anta- MG
Observação: Pode ser usado como minério de manganês

Mármore 1



Rocha: Mármore
Gênese: Metamórfica
Procedência: Mar de Espanha-
MG
Observação: Usado em pisos,
revestimentos, mesas, placas,
lápides

Mesolita 1



Mineral: Mesolita e apofilita
Procedência: Poona,
Maharashtra, Índia
Observação: Usada na
produção de substâncias para
laboratórios, peneiras
moleculares e como mineral de
coleção

Meteorito 1



Rocha: Meteorito
Gênese: Metamórfica
Procedência: Cinturão de
asteróides
Observação: Rocha com cerca
de 4,5 bilhões de anos, tem a
mesma idade da Terra e é
utilizado em estudos científicos

Microclínio 1



Mineral: Microclínio
(amazonita)
Procedência: Teófilo Otoni-
MG
Observação: Usada em
joalheria como pedra polida

Microlita 1



Mineral: Microlita
Procedência: Nazareno
Observação: Como minério de nióbio e tântalo

Migmatito 3



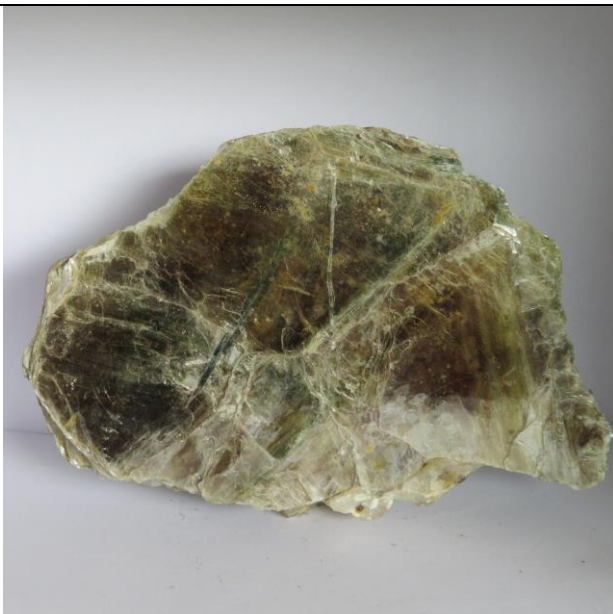
Rocha: Migmatito
Gênese: Metamórfica
Procedência: Cachoeira do areão, Formiga- MG
Observação: Usado como rocha para construção, calçamento, brita

Mordenita 1



Mineral: Mordenita no basalto
Procedência: Shendumi, Jalagon, Maharastra, Índia
Observação: Usada na produção de substâncias para laboratórios, peneiras moleculares e como mineral de coleção

Muscovita 1



Mineral: Muscovita
Procedência: Malacacheta-
MG
Observação: Usada na
fabricação de isolantes
térmicos e elétricos,
lubrificantes

Muscovita 2



Mineral: Muscovita
Procedência: Morro das Balas,
Formiga- MG
Observação: Usada na
fabricação de isolantes
térmicos e acústicos,
lubrificantes

Muscovita 3



Mineral: Muscovita (mica
estrela)
Procedência: Minas Gerais
Observação: Devido ao seu
aspecto atraente é usada
como mineral de coleção

Nódulo 2



Rocha: Nódulo de solo
Gênese: Sedimentar
Procedência: Arcos- MG
Observação: Variante textural/
estrutural de solo

Nódulos 1



Mineral: Nódulos de manganês (negro) em paleossolo
Procedência: Pains- MG
Observação: São esferólitos que concentram vários óxidos metálicos. Pode ser usado como minério

Obsidiana 1



Rocha: Obsidiana esferulítica (snowflake)
Gênese: Ígnea
Procedência: Utah- EUA
Observação: Usada como gema, ornamental

Ocre



Mineral: Ocre vermelho
Procedência: Cunhas, Formiga- MG
Observação: Usado na produção de pigmentos

Ocre amarelo 1



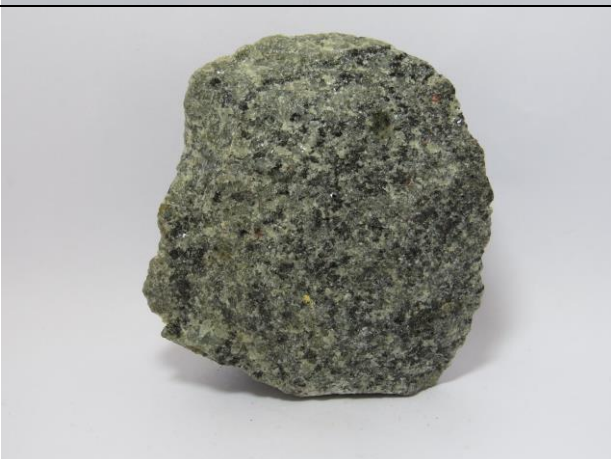
Mineral: Ocre amarelo
Procedência: Cunhas, Formiga- MG
Observação: Usado na produção de pigmentos

Opala 1



Mineral: Opala
Procedência: Salto do Jacuí-
RS
Observação: Usada como
gema

Opdalito 1



Rocha: Opdalito
Gênese: Metamórfica
Procedência: Candeias- MG
Observação: Usada como
brita, material de construção,
pisos, revestimento

Pegmatito 1



Rocha: Pegmatito biotítico
Gênese: Ígnea
Procedência: Candeias- MG
Observação: Ornamental

Pegmatito 2



Rocha: Pegmatito de turmalina
Gênese: Ígnea
Procedência: Minas Gerais
Observação: Usado para
obtenção de gemas

Petróleo 1



Mineral: Petróleo
Procedência: Iraque
Observação: Obtenção da gasolina, querosene e centenas de outros derivados

Pirita limonitizada



Mineral: Pirita globular limonitizada
Procedência: Morro das Balas, Formiga- MG
Observação: Usada como mineral de coleção

Pirita 1



Mineral: Pirita
Procedência: Peru
Observação: A pirita é usada na obtenção do enxofre e como mineral ornamental

Pirita 2



Mineral: Pirita em calcário
Procedência: Arcos- MG
Observação: A pirita é usada na obtenção do enxofre e como mineral ornamental

Pirofilita 1



Mineral: Pirofilita
Procedência: Pará de Minas
Observação: Fabricação de materiais refratários

Pirolusita 1



Mineral: Pirolusita e quartzo
Procedência: Morro das Balas, Formiga- MG
Observação: Usada como minério de manganês

Piroxenito 1



Rocha: Piroxenito
Gênese: Ígneas
Procedência: Morro Alto, Candeias- MG
Observação: Usado em calçamento, brita

Pirrotita 1



Mineral: Pirita e pirrotita
Procedência: Nova Lima- MG
Observação: Usadas na obtenção do enxofre

Pomito 1



Rocha: Pomito
Gênese: Ígnea
Procedência: Chile
Observação: Por sua baixa densidade aparente, usado em concretos leves

Psilomelano 1



Mineral: Psilomelano
Procedência: Conselheiro Lafaiete- MG
Observação: Usado como minério de manganês

Quartzito 1



Rocha: Quartzito dumortierítico
Gênese: Metamórfica
Procedência: Bahia
Observação: Usada como rocha de alto valor ornamental em pisos, revestimentos

Quartzito 2



Rocha: Quartzito com dendritos
Gênese: Metamórfica
Procedência: Baependi- MG
Observação: Usado como piso, revestimento, calçamento

Quartzito 3



Rocha: Quartzito rolado
Gênese: Sedimentar
Procedência: Pimenta- MG
Observação: Foi muito utilizado para confecção de ferramentas cortantes pelo homem primitivo, pedra para isqueiro e pederneira para armas de antecarga

Quartzo



Mineral: Quartzo
Procedência: Diamantina
Observação: Usado em joalheria, como gema, decoração, como minério de silício

Quartzo 2



Mineral: Quartzo roxo
Procedência: Minas Gerais
Observação: Usado em joalheria, como gema, decoração, como minério de silício

Quartzo 3



Mineral: Quartzo ametista (geodo)
Procedência: Soledade- RS
Observação: Como gema de alto valor ornamental

Quartzo 4



Mineral: Quartzo (branco) em crosta ferruginosa
Procedência: Luanda, Formiga- MG
Observação: Esta amostra é utilizada em estudos acadêmicos

Quartzo 5



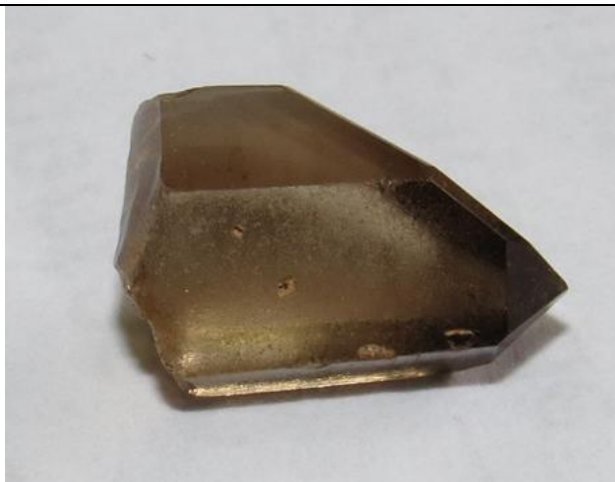
Mineral: Quartzo com inclusões cloríticas
Procedência: Diamantina- MG
Observação: Usado como gema e como mineral de coleção

Quartzo 6



Mineral: Quartzo
Procedência: Morro das Balas, Formiga- MG
Observação: Usado como gema em joalheria e mineral de coleção

Quartzo 7



Mineral: Quartzo enfumaçado
Procedência: Sobradinho-
Córrego Fundo
Observação: Usado como
gema em joalheria

Quartzo 8



Mineral: Quartzo enfumaçado
Procedência: Minas Gerais
Observação: Usado como
gema em joalheria e como
mineral ornamental

Quartzo 9



Mineral: Quartzo jacaré
Procedência: Minas Gerais
Observação: Usado em
joalheria e como mineral de
coleção

Rodonita 1



Mineral: Rodonita
Procedência: Conselheiro
Lafaiete- MG
Observação: Usado como
gema e como minério de
manganês

Scheelita 1



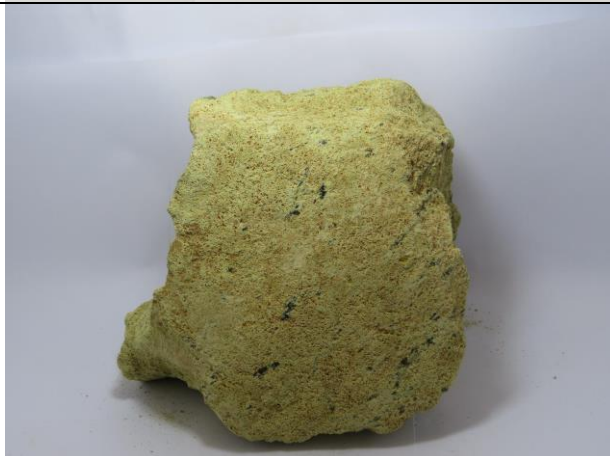
Mineral: Scheelita
Procedência: Currais Novos-
RN
Observação: Usada como
minério de tungstênio

Schorl 1



Mineral: Schorl (turmalina
negra)
Procedência: Teófilo Otoni-
MG
Observação: Usada como
gema de baixo valor

Serpentinito 1



Rocha: Serpentinito
garnierítico
Gênese: Metamórfica
Procedência: Liberdade- MG
Observação: Usada como
fonte de níquel

Sienito 1



Rocha: Sienito
Gênese: Ígnea
Procedência: Bahia
Observação: Usada como piso,
revestimento, placas

Sílex



Rocha: Sílex Irati
Gênese: sedimentar
Procedência: Salto- SP
Observação: Usado em pavimentação e como gema

UNIFOR
Laboratório de Mineralogia

Sílex 23



Rocha: Sílex Irati
Gênese: Sedimentar
Procedência: Salto- SP
Observação: Usado em calçamento, brita, material de construção, gema

Sílex 5



Rocha: Sílex
Gênese: Sedimentar
Procedência: Pains- MG
Observação: Foi muito utilizado para confecção de ferramentas cortantes pelo homem primitivo, pedra para isqueiro e pederneira para armas de antecarga

Sílex 6



Rocha: Sílex
Gênese: Sedimentar
Procedência: Vendinha, Formiga- MG
Observação: Foi muito utilizado para confecção de ferramentas cortantes pelo homem primitivo, pedra para isqueiro e pederneira para armas de antecarga

Sílex 7



Rocha: Sílex
Gênese: Sedimentar
Procedência: Minas Gerais
Observação: Foi muito utilizado para confecção de ferramentas cortantes pelo homem primitivo, pedra para isqueiro e pederneira para armas de antecarga

Sodalita 1



Mineral: Sodalita
Procedência: Itaju do Colônia
Observação: Usado em objetos ornamentais, joalheria

Strengita 1



Mineral: Strengita, variscita, fosforosiderita, trafilita e outros fosfatos
Procedência: Linópolis, Conselheiro Pena- MG
Observação: Como fonte de fósforo e mineral de coleção. Ocorrem dezenas de fosfatos associados nesta região

Talco 1



Mineral: Talco
Procedência: Nova Lima
Observação: Usado na fabricação de refratários, inseticidas

Talco 2



Mineral: Talco
Procedência: Brumado- BA
Observação: Usado na fabricação de refratários, cosméticos, inseticidas

Thomsonita 1



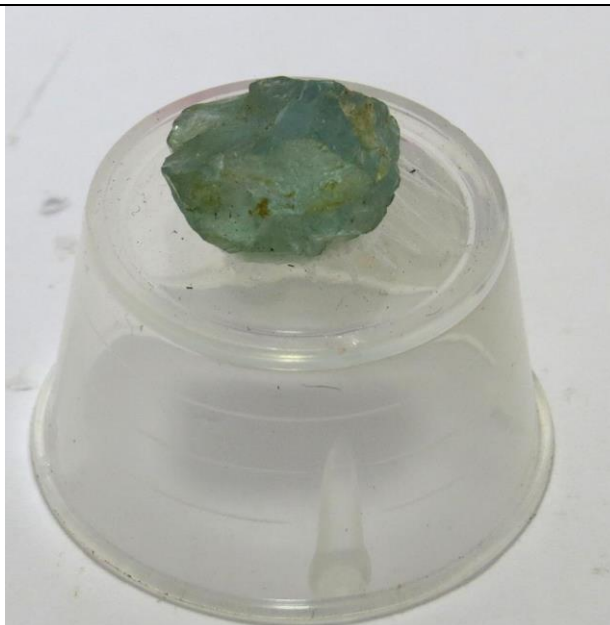
Mineral: Thomsonita
Procedência: Aurangabad, Maharashtra, Índia
Observação: Usada na produção de substâncias para laboratórios, peneiras moleculares e como mineral de coleção

Topázio 1



Mineral: Topázio incolor
Procedência: Teófilo Otoni- MG
Observação: Usado como gema

Topázio 2



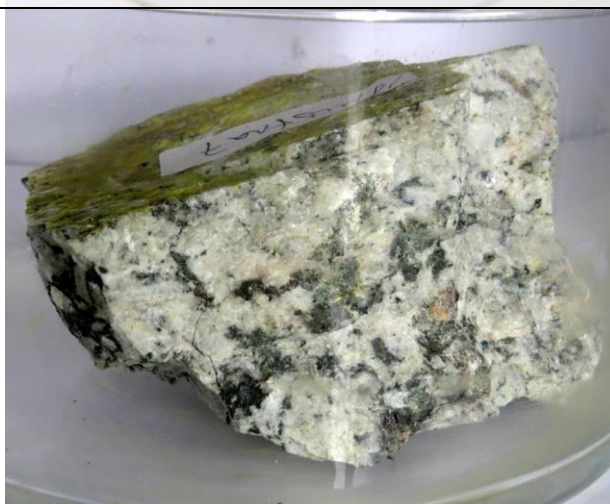
Mineral: Topázio azul
Procedência: Minas Gerais
Observação: Usado como gema

Topázio 3



Mineral: Topázio imperial
Procedência: Rodrigo Freitas,
Ouro Preto- MG
Observação: Usado como gema

Uranofano 1



Mineral: Uranofano
Procedência: Igarapé- BA
Observação: Usado como
minério de urânio
Amostra doada pela INB-
Indústrias nucleares do Brasil

Vermiculita 1



Mineral: Vermiculita
Procedência: Morro da
Melancia, Formiga- MG
Observação: Fabricação de
material refratário

Wavelita 1



Mineral: Wavelita em xisto
grafitoso
Procedência: Formiga- MG
Observação: Como fonte de
fósforo